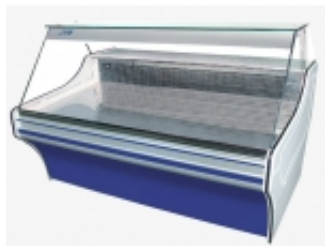


Link do produktu: <https://sklep.megar.pl/lada-chlodnicza-z-szyba-prosta-gl-79-0cm-seria-w-w-p-5163.html>



Lada chłodnicza z szybą prostą, gł. 79,0cm, seria W-w

Producent

Cold

Opis produktu



Dane techniczne:

1. zakres temp. wnętrza - +2°C do +8°C (przy temp. otoczenia +25°C i wilgotności wzgl. 60%)
2. napięcie znamionowe - 230V 50Hz
3. chłodzenie - grawitacyjne
4. agregat skraplający - wbudowany lub pod agregat zewnętrzny
5. czynnik chłodniczy - R 507
6. napięcie znamionowe - 230V 50Hz
7. odszranianie - automatyczne
9. blat roboczy - postforming lub granit-opcja (szer. 250 mm)
10. oświetlenie wnętrza - świetlówki OSRAM (typ - "mięso")
11. boki - tworzywo izolowane pianką PU
12. izolacja zimnochronna - sztywna pianka PU

Głębokość [mm]	Symbol witryny	Długość całkowita [mm]	Powierzchnia ekspozycyjna [m ²]	Powierzchnia przechowaln. [m ²]	Znamionowa wyd. chłod. [W]	Masa urządzenia [kg]
790	W-12-w	1245	0,50	0,50	494	116
	W-15-w	1545	0,64	0,64	494	136
905	W-12-w	1245	0,60	0,59	494	116
	W-13-w	1345	0,65	0,64	494	122
	W-14-w	1445	0,70	0,69	494	127
	W-15-w	1545	0,76	0,74	494	136
	W-16-w	1645	0,81	0,79	634	144
	W-18-w	1845	0,92	0,90	634	162
	W-20-w	2045	1,02	1,00	634	169

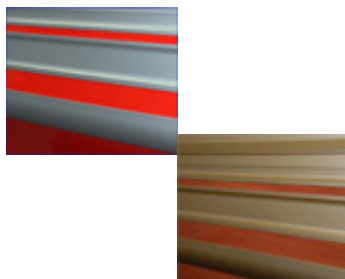
Znamionową wydajność chłodniczą podano dla t₀= -15°C

UWAGA!!

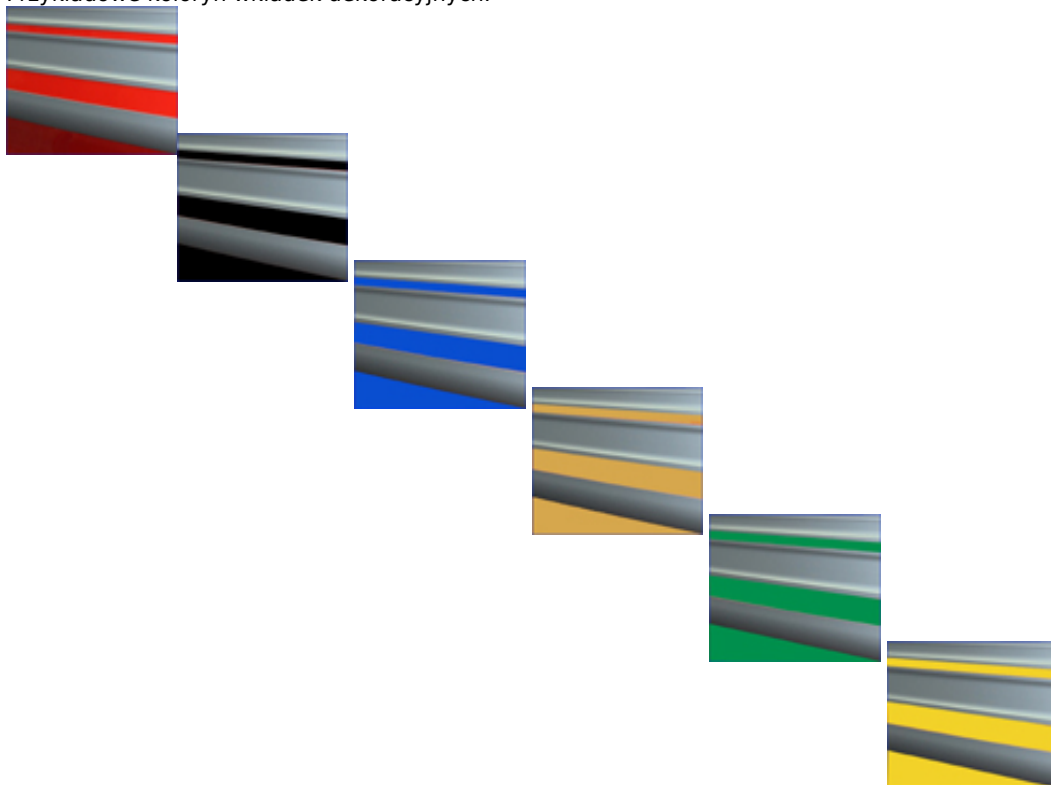
Wybrać długość lady wg symbolu "**Dostępne opcje**".

W zamówieniu należy podać symbol witryny z określonego okienka tabeli, z wyraźnym zaznaczeniem jej głębokości oraz koloru elementów dekoracyjno-wykończeniowych: np. W-w-15 głębokość 90,5 czerwona

Kolory profilu aluminiowego (srebrny/złoty):



Przykładowe kolory wkładek dekoracyjnych:



Opis produktu:

Witryny chłodnicze serii "W-w" przeznaczone są do przechowywania i ekspozycji szerokiego asortymentu artykułów spożywczych. Ze względu na niewielkie głębokości mogą być szczególnie przydatne w pomieszczeniach o niewielkiej powierzchni użytkowej.

Witryny chłodnicze serii "W-w II K" mają dzielenie stałe (przegroda szklana) - II K, wybrać z "**Dodatkowe wyposażenie (dopłata)**"

Dodatkowe wyposażenie (dopłata):

Deska do krojenia na blat roboczy COLD [kliknij >>](#)

Półka klienta (reling) COLD [kliknij >>](#)

Stać przegroda szklana II K COLD [kliknij >>](#)

Przegroda ruchoma (pleksi) COLD [kliknij >>](#)

Wykończenie komory przechowalniczej z blachy nierdzewnej COLD [kliknij >>](#)

Gniazdko elektryczne COLD [kliknij >>](#)

Wykończenie frontowej części okleiną drewnopodobną COLD [kliknij >>](#)

Rejestrator temperatury USB COLD [kliknij >>](#)

Przegroda stała szklana COLD [kliknij >>](#)

Koszt transportu wielkogabarytowych urządzeń - kalkulowany indywidualnie!

Produkt posiada dodatkowe opcje:

Symbol: W-10-w (1045x790) , W-12-w , W-13-w , W-14-w , W-15-w , W-16-w , W-18-w , W-20-w