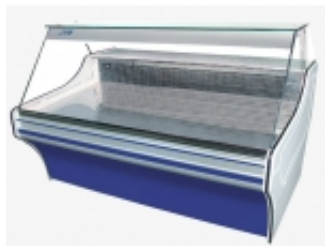


Link do produktu: <https://sklep.megar.pl/lada-chlodnicza-z-szyba-prosta-gl-90-5cm-seria-w-w-p-5162.html>



## Lada chłodnicza z szybą prostą, gł. 90,5cm, seria W-w

Producent

Cold

### Opis produktu



Dane techniczne:

- zakres temp. wnętrza - +2°C do +8°C (przy temp. otoczenia +25°C i wilgotności wzgl. 60%)
- napięcie znamionowe - 230V 50Hz
- chłodzenie - grawitacyjne
- agregat skraplający - wbudowany lub pod agregat zewnętrzny
- czynnik chłodniczy - R 507
- napięcie znamionowe - 230V 50Hz
- odszeranie - automatyczne
- blat roboczy - postforming lub granit-opcja (szer. 250 mm)
- oświetlenie wnętrza - świetlówki OSRAM (typ - "mięso")
- boki - tworzywo izolowane pianką PU
- izolacja zimnochronna - sztywna pianka PU

| Głębokość [mm] | Symbol witryny | Długość całkowita [mm] | Powierzchnia ekspozycyjna [m <sup>2</sup> ] | Powierzchnia przechowaln. [m <sup>2</sup> ] | Znamionowa wyd. chłod. [W] | Masa urządzenia [kg] |
|----------------|----------------|------------------------|---|---|----------------------------|----------------------|
| 790            | W-12-w         | 1245                   | 0,50  | 0,50  | 494                        | 116                  |
|                | W-15-w         | 1545                   | 0,64  | 0,64  | 494                        | 136                  |
| 905            | W-12-w         | 1245                   | 0,60  | 0,59  | 494                        | 116                  |
|                | W-13-w         | 1345                   | 0,65  | 0,64  | 494                        | 122                  |
|                | W-14-w         | 1445                   | 0,70  | 0,69  | 494                        | 127                  |
|                | W-15-w         | 1545                   | 0,76  | 0,74  | 494                        | 136                  |
|                | W-16-w         | 1645                   | 0,81  | 0,79  | 634                        | 144                  |
|                | W-18-w         | 1845                   | 0,92  | 0,90  | 634                        | 162                  |
|                | W-20-w         | 2045                   | 1,02  | 1,00  | 634                        | 169                  |

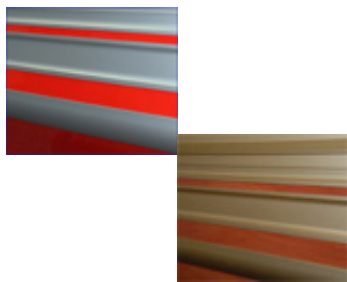
Znamionową wydajność chłodniczą podano dla t<sub>0</sub>= -15°C

### UWAGA!!

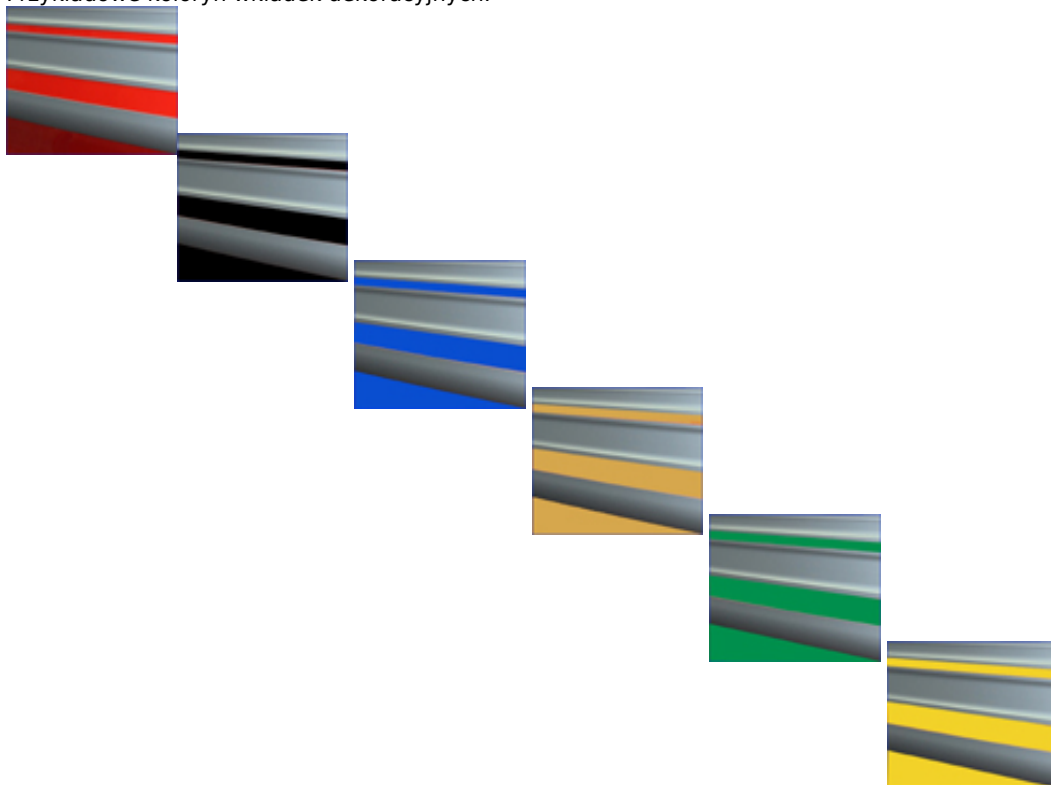
Wybrać długość lady wg symbolu "**Dostępne opcje**".

**W zamówieniu należy podać symbol witryny z określonego okienka tabeli, z wyraźnym zaznaczeniem jej głębokości oraz koloru elementów dekoracyjno-wykończeniowych: np. W-w-15 głębokość 90,5 czerwona**

Kolory profilu aluminiowego (srebrny/złoty):



Przykładowe kolory wkładek dekoracyjnych:



#### Opis produktu:

Witryny chłodnicze serii "W-w" przeznaczone są do przechowywania i ekspozycji szerokiego asortymentu artykułów spożywczych. Ze względu na niewielkie głębokości mogą być szczególnie przydatne w pomieszczeniach o niewielkiej powierzchni użytkowej.

Witryny chłodnicze serii "W-w II K" mają dzielenie stałe (przegroda szklana) - II K, wybrać z "**Dodatkowe wyposażenie (dopłata)**"

#### Dodatkowe wyposażenie (dopłata):

Deska do krojenia na blat roboczy COLD [kliknij >>](#)

Półka klienta (reling) COLD [kliknij >>](#)

Staća przegroda szklana II K COLD [kliknij >>](#)

Przegroda ruchoma (pleksi) COLD [kliknij >>](#)

Wykończenie komory przechowalniczej z blachy nierdzewnej COLD [kliknij >>](#)

Gniazdko elektryczne COLD [kliknij >>](#)

Wykończenie frontowej części okleiną drewnopodobną COLD [kliknij >>](#)

Rejestrator temperatury USB COLD [kliknij >>](#)

Przegroda stała szklana COLD [kliknij >>](#)

**Koszt transportu wielkogabarytowych urządzeń - kalkulowany indywidualnie!**

Produkt posiada dodatkowe opcje:

**Symbol:** W-10-w (1045x905) , W-12-w , W-13-w , W-14-w , W-15-w , W-16-w , W-18-w , W-20-w